

# 입학안내 2021 신입생 입학 전형 요항(안)

- ※ 2021학년도 입학전형일정은 학교 소재지 내 감염병 유행 시 교육청과 협의 후 입학전형일 및 전형 방법이 조정될 수 있음.
- ※ 면접이나 실기 등의 진행을 위한 안전관리계획을 수립·운영하며, 면접이나 실기 등의 전형이 취소될 경우, 대체 방안을 수립하여 추후 공지 예정

## + 모집학과 및 모집정원

모집 학과	학급수	정원	모집 정원		비 고
			구 분	정원	
게임개발과	4	72	특별전형 (25%) 18명	마이스터인재(19%) 사회배려대상자(6%)	※ 남녀공학, 학급당 18명 ※ 지역선발전형 외 전국단위 선발
			일반전형 (75%) 54명	지역선발(10%) 전국선발(65%)	
			계	72명	

※ 지역선발(안양시 소재 중학교 3학년 졸업예정자나 졸업자)

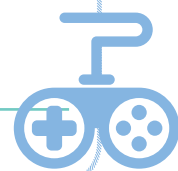
## + 전형 일정

구 분		전형일정(특별 및 일반전형)	비 고
원서접수		2020. 10. 19.(월) ~ 2020. 10. 22.(목) 17:00 까지	본교 행정실 (우편접수 포함 마감일 17:00 도착분에 한함)
1차 전형 합격자 발표 (서류전형 합격자)		2020. 10. 23.(금) 16:00	본교 홈페이지
2차 전형	적성시험	2020. 10. 26.(월) 8:10까지 입실 완료	본교 지정 장소
	심층·인재 면접		
최종합격자 발표		2020. 10. 30.(금) 16:00	본교 홈페이지
건강검진서 제출		2020. 11. 2.(월) ~ 2020. 11. 11.(수) 17:00 까지	본교 지정 장소(우편, 방문)

※ 감염병 유행 시, 일정 및 시간 변경 가능

## + 전형 방법

구 분		1차 서류전형		2차 전형	최종전형	
선발 인원 (72명)	특별 전형	마이스터 인재 (14명-전국)	내신성적으로 2배수 선발	28명	적성시험 + 인재면접	2차 점수로만 14명 선발
		사회적배려 대상자 (4명-전국)		8명	적성시험 + 심층면접	1차와 2차를 합산한 점수로 4명 선발
	일반 전형	지역선발 (7명-안양시)	내신성적으로 2배수 선발	14명	적성시험 + 심층면접	1차와 2차를 합산한 점수로 7명 선발
		전국선발 (47명-전국)		94명	적성시험 + 심층면접	1차와 2차를 합산한 점수로 47명 선발
	계		144명		72명	
유의 사항	1) 특별전형(마이스터인재, 사회적배려대상자)에서 탈락한 지원자는 일반전형에 포함하여 선발하지 않는다. 2) 일반전형 중 지역선발에서 탈락한 지원자는 전국선발 지원자에 포함하여 선발한다. 3) 특별전형(마이스터인재)의 최종합격자 중 2차 전형의 총점이 40% 미만인 자는 불합격 처리한다.					



**경기게임마이스터고**  
Gyeonggi Game Meister High School

14043 경기도 안양시 동안구 학일로 70  
교무실 031-428-5401, 5495 행정실 031-428-5402  
Fax 031-386-8327

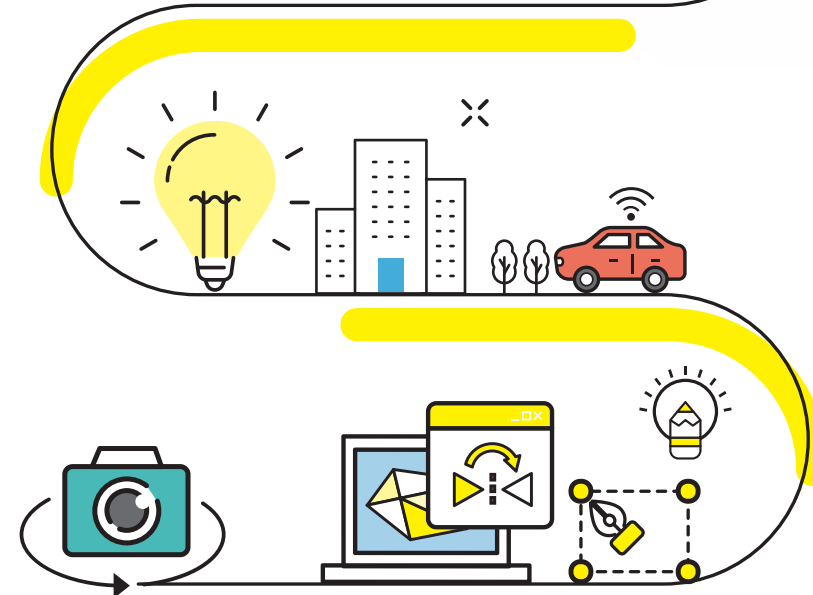
# 2021학년도 신입생 모집 안내



www.ggm.hs.kr



내가 하고 싶은 게임을 만들 수 있는 곳!  
경기게임마이스터고등학교



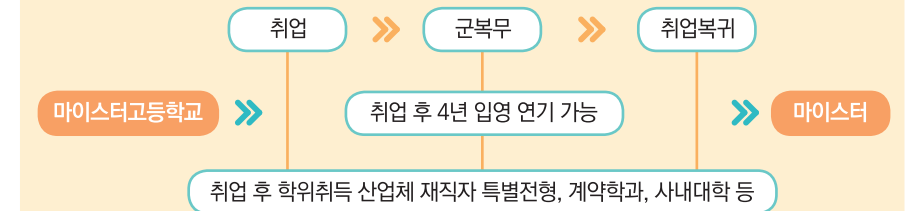
**경기게임마이스터고**  
Gyeonggi Game Meister High School

# 마이스터고 소개

## + 마이스터고란?

마이스터고는 최고의 교육으로 영 마이스터를 양성하는 우리나라 최고의 기술명장을 육성하는 특수목적고등학교입니다.

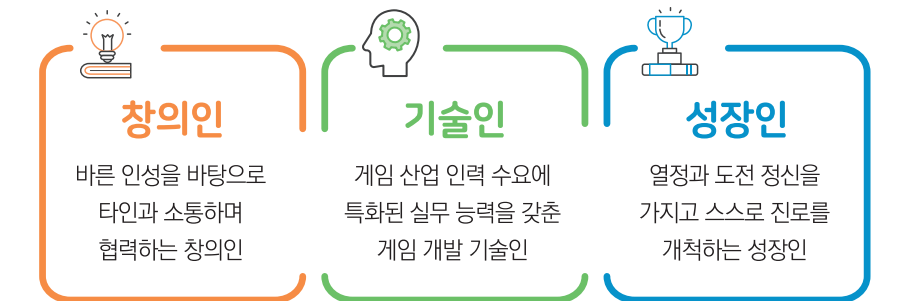
- 특수목적고등학교
- 경기도에 3개교
  - 경기게임마이스터고(게임콘텐츠)
  - 수원하이텍고(메카트로닉스)
  - 평택기계공업고(자동차/기계)
- 산업수요 맞춤형 고등학교
- 전국에 51개교
- 졸업과 동시에 취업
- 수업료, 입학금, 학교운영지원비 지원
- 기숙사 제공



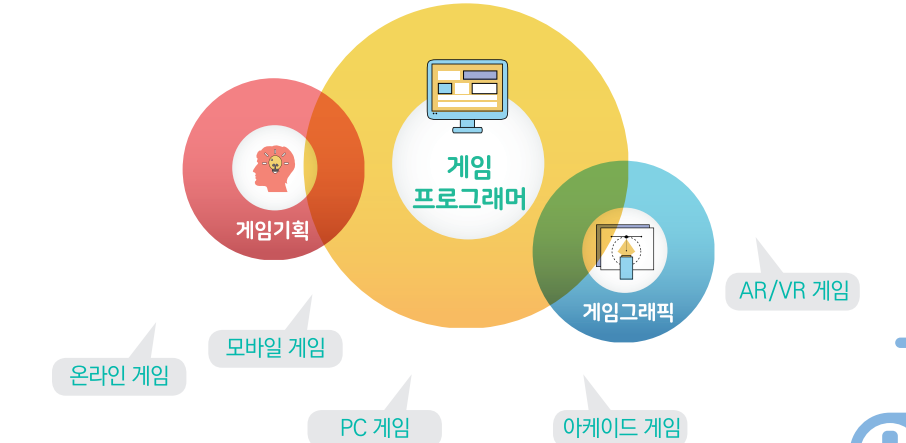
## + 경기게임마이스터 고등학교는?

### 인재 육성 목표

게임 산업의 변화를 주도할 수 있는 게임 기획 및 개발이  
동시수행 가능한 게임 개발자



### 인력양성 유형





## 학과소개 | 게임개발과



### + 학과 특성

- 학비 전액 지원
- 100% 취업 목표
- 전교생 기숙사 생활
- 산학협력을 통한 졸업 후 취업 연계 가능
- 게임산업단지과 본교의 입지적 이점(구로, 판교, 평촌)
- 게임업계의 전문가 출신 공모 교장의 실질적, 적극적인 지원
- 게임 산업계 진출에 유리한 교육과정(산학겸임강사와 코티칭, 프로젝트반 운영, 전공 동아리 활동 등)

### + 학과 구성



### + 교육과정 특색

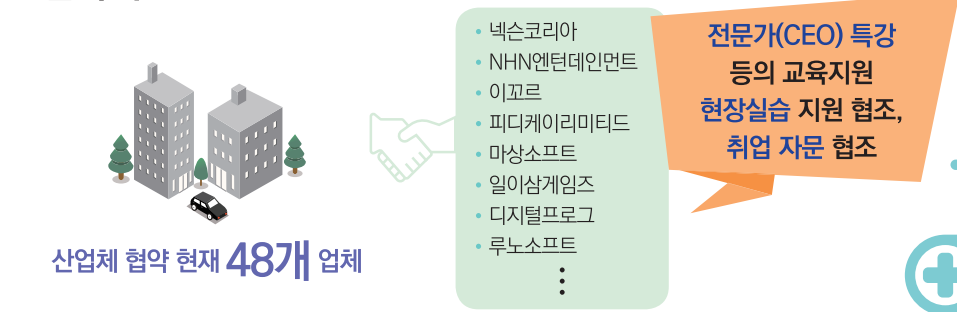


### + 교육과정

교과영역	교과(군)	과목	교과영역	교과(군)	과목
기초	국어	국어	기초과목		컴퓨터그래픽
		실용국어			게임기획/ 게임디자인/ 게임프로그래밍/(일반선택 중 택1)
	수학	수학	실무 과목		게임기획/ 게임디자인/ 게임프로그래밍/(심화선택 중 택1)
		수학Ⅰ			게임기획의 이해
		수학Ⅱ			C 프로그래밍
		미적분			C++프로그래밍
	영어	영어	전문 교과	고시 외 과목	게임엔진기초
		영어독해와 작문			C#프로그래밍
	한국사	영미문화			자료구조와 게임알고리즘
		한국사			네트워크 기초
탐구	사회	통합사회			게임엔진응용
	탐구교과 선택	물리학Ⅰ			프로젝트
체육·예술	체육	운동과 건강			게임엔진응용실무/3D게임프로그래밍/ 게임서버프로그래밍/(심화선택2 중 택1)
	예술	스포츠생활			자율활동
생활·교양	기술·가정 제2외국어/한문/교양	컴퓨터 시스템 일반	창의적 체험활동		동아리 활동
	생활·교양 교과 선택	문화와 다양성/ 청소년 노동인권/(택1)			봉사활동
					진로활동

\*학교교육과정운영상 변경 가능

### + 협약기업



## 특색 활동



### + 전공 동아리 활동

동아리명	동아리 성격
게임기획반A	게임 콘텐츠 - 체험 및 분석
알고리즘노동조합	게임알고리즘을 바탕으로 한 게임 사고력 확장
GMGM	유니티 엔진을 기반으로 게임 개발
UMP	유니티 엔진을 기반으로 게임 개발
게임기획반B	게임 콘텐츠 체험 및 분석
게임엔진반	유니티 엔진을 기반으로 게임 개발
금손길	게임에 필요한 2D 원화부터 3D 그래픽 습득
게임아트반	게임에 필요한 다양한 리소스 제작
SOG	각종 게임과 관련된 내용의 신문 발행
게임영상제작	게임 관련 다양한 홍보영상의 제작과 편집
C++연구반	C++을 이용한 게임 제작

### + 방과후 프로그램 활동

프로그램명	교육내용
프로그래밍 반(C++)	C++을 활용하여 게임을 만들어 본다.
게임엔진기초반(유니티)	게임엔진을 기획하고 제작하여 구글 플레이 스토어에 게임을 등록해 본다.
게임그래픽반	게임 아트를 기획하고 제작해 본다.

### + 수요특강과 수요문화체험

- **수요특강 연간운영** - 테크노인문학특강, 전문가특강, CEO특강, 기업설명회 등
- **수요문화체험 운영** - 연 4회 운영(뮤지컬, 전시회 관람, 관악산 등반 등)

### + 프로젝트반 운영

- 글로벌 인디 게임 제작 경진대회(GIGDC)
- 스마틴 앱 챌린지 대회(Smarteen App\* Challenge) 등

## 시설 소개

